



Popis trasy a tipy

Vedle idylicky položené uhlířské vesničky Sosa a místa s někdejší kovárnou s buchary Wildenthal se vyplatí zajet si na 1.018 m vysoký vrchol hory Auersberg s vyhlídkovou věží, k vyhlídkové skále Seydewitz-Blick u obce Sosa (výhled na údolní přehradu a přehradní Od města Eibenstock se k „okruhu kolem údolní přehrady Sosa“ hráz) i k Blauenthalerskému vodopádu (nejvyšší vodopád v Sasku). dostanete přes krátký úsek „Auersbergského okruhu“ (asi 2 km). Od města Blauenthal se poté jede cca 2 km po „Karlově stezce“ ve směru na město Wildenthal.

1. Vodopád Blauenthal
2. Kneippův chodník
3. Vyhlídkový kámen Seydewitz
4. Vyhlídková věž na Auersbergu (1.018 m n.m.)



© Archiv TMCS - Hoiger Stein



Route description and tips

The „Sosa Reservoir tour“ leads exclusively through a wooded area, except for the stretch through the village of Sosa and through a short distance in the village Wildenthal. With a total of around 380 m of altitude and a 2 km long steep incline and descent over the Auersberg Mountain crest, the route can be classified as moderately difficult.

In addition to the idyllic charcoal-burner village, Sosa, and the former hammer-works village, Wildenthal, it's worth taking an excursion to the top of the 1,018 m high Auersberg Mountain with a lookout tower, to the vantage point rock at "Seydewitz-Blick" in Sosa (view of the reservoir and dam) as well as to the Waterfall at Blauenthal (highest waterfall in Saxony).

From Eibenstock you can reach the „Sosa Reservoir tour“ over a short stretch going on the „Auersberg Mountain tour“ (approx. 2 km). From Blauenthal you follow the Karlsroute about 2 km towards Wildenthal.

1. Waterfall at Blauenthal
2. Kneipp facility
3. Vantage point rock „Seydewitz-Blick“
4. Observation tower on the Auersberg Mountain (1.018 m a.s.l.)

Beschilderung • Značení • Signing



Routenlogo
Logo cyklostezky
Route logo



Hauptwegweiser
Značení trasy
Sign (destination, distance)



Zwischenwegweiser
Značení průběhu trasy
sign (direction)



Infos & GPS-Download:
www.karlsruhe.eu
www.karlova-stezka.eu

Kontakt • Kontakt • Contact

Tourist-Service-Center Eibenstock

Dr.-Leidholdt-Straße 2
D-08309 Eibenstock

www.eibenstock.de
touristinformation@eibenstock.de

Tel. +49 (0) 37 752 2244
Fax +49 (0) 37 752 69844

Herausgeber: Zweckverband „Muldentalradweg“, Rathausplatz 1,
08309 Eibenstock; Satz: absolut-GPS.com, Werbung & Design,
Ina Gläser
2. Auflage: 2021



Europäische Union. Europäischer
Fonds für regionale Entwicklung.
Evropská unie. Evropský fond pro
regionální rozvoj.



Altey souosede. #alle Nachbar.
Jahresring 'A' / 2014 - 2020

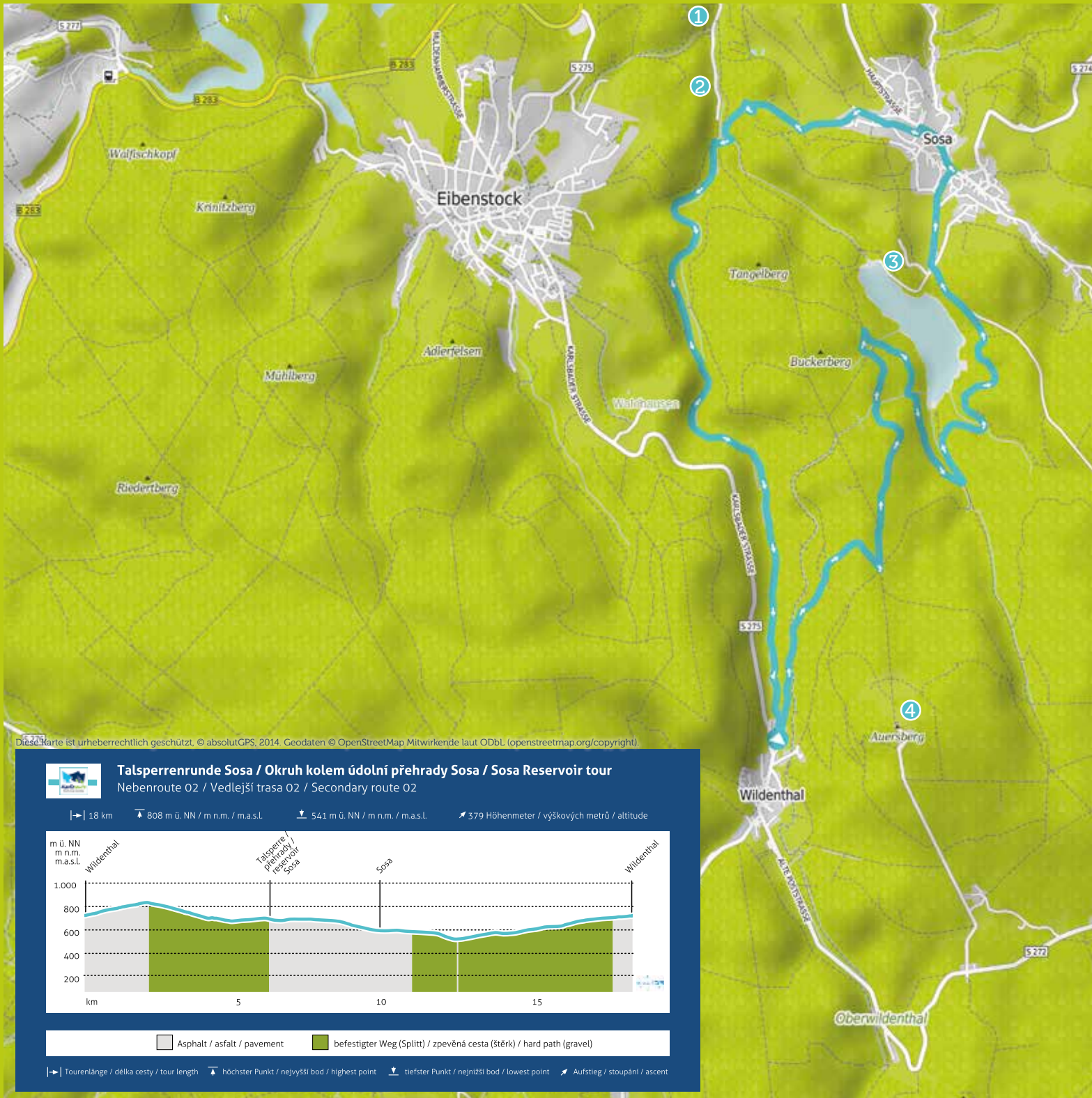


Karlsruhe
Karlova stezka



Nebenroute
Vedlejší trasa
Sub route

02



 **Streckenbeschreibung und Tipps**

Die „Talsperrenrunde Sosa“ führt - bis auf die Ortsdurchfahrt Sosa und ein kurzes Stück in Wildenthal - ausschließlich durch bewaldetes Gebiet. Mit insgesamt rund 380 Höhenmetern und einem etwa 2 km langen steileren Anstiegs- und Abfahrtsstück über den Auersberggrüchen kann die Strecke als mittelschwer eingestuft werden.

Neben dem idyllisch gelegenen Köhlerdorf Sosa und dem ehemaligen Hammerwerksort Wildenthal lohnt ein Abstecher auf den 1.018 m hohen Auersberggipfel mit Aussichtsturm, zum Aussichtsfelsen am Seydewitz-Blick bei Sosa (Aussicht auf Talsperre und Staumauer) sowie zum Blauenthaler Wasserfall (höchster Wasserfall Sachsens).

Von Eibenstock aus erreicht man die „Talsperrenrunde Sosa“ über ein kurzes Stück der „Auersberggrunde“ (rund 2 km). Von Blauenthal aus folgt man ca. 2 km der „Karlsroute“ Richtung Wildenthal.

1. Blauenthaler Wasserfall
2. Kneippanlage
3. Aussichtsfelsen am Seydewitz-Blick
4. Aussichtsturm auf dem Auersberg (1.018 m ü. NN)



 **Popis trasy a tipy**

„Okruh kolem údolní přehrad Sosa“ vede – až na projíždku obcí Sosa a krátký úsek v obci Wildenthal – výhradně lesnatou oblastí. Se svými celkem asi 380 výškovými metry a jedním přibližně 2 km dlouhým prudkým úsekem stoupání a klesání přes Auersbergský hřbet lze tuto trasu označit za středně obtížnou.

Talsperrenrunde Sosa / Okruh kolem údolní přehrad Sosa / Sosa Reservoir tour
 Nebenroute 02 / Vedlejší trasa 02 / Secondary route 02

18 km 808 m ü. NN / m.n.m. / m.a.s.l. 541 m ü. NN / m.n.m. / m.a.s.l. 379 Höhenmeter / výškových metrů / altitude

Asphalt / asfalt / pavement befestigter Weg (Splitt) / zpevněná cesta (štěrk) / hard path (gravel)

→ Tourenlänge / délka cesty / tour length ↑ höchster Punkt / nejvyšší bod / highest point ↓ tiefster Punkt / nejnižší bod / lowest point ↗ Aufstieg / stoupání / ascent